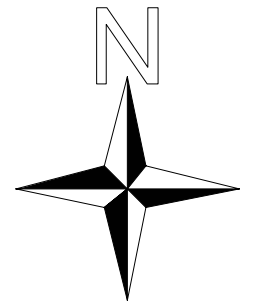
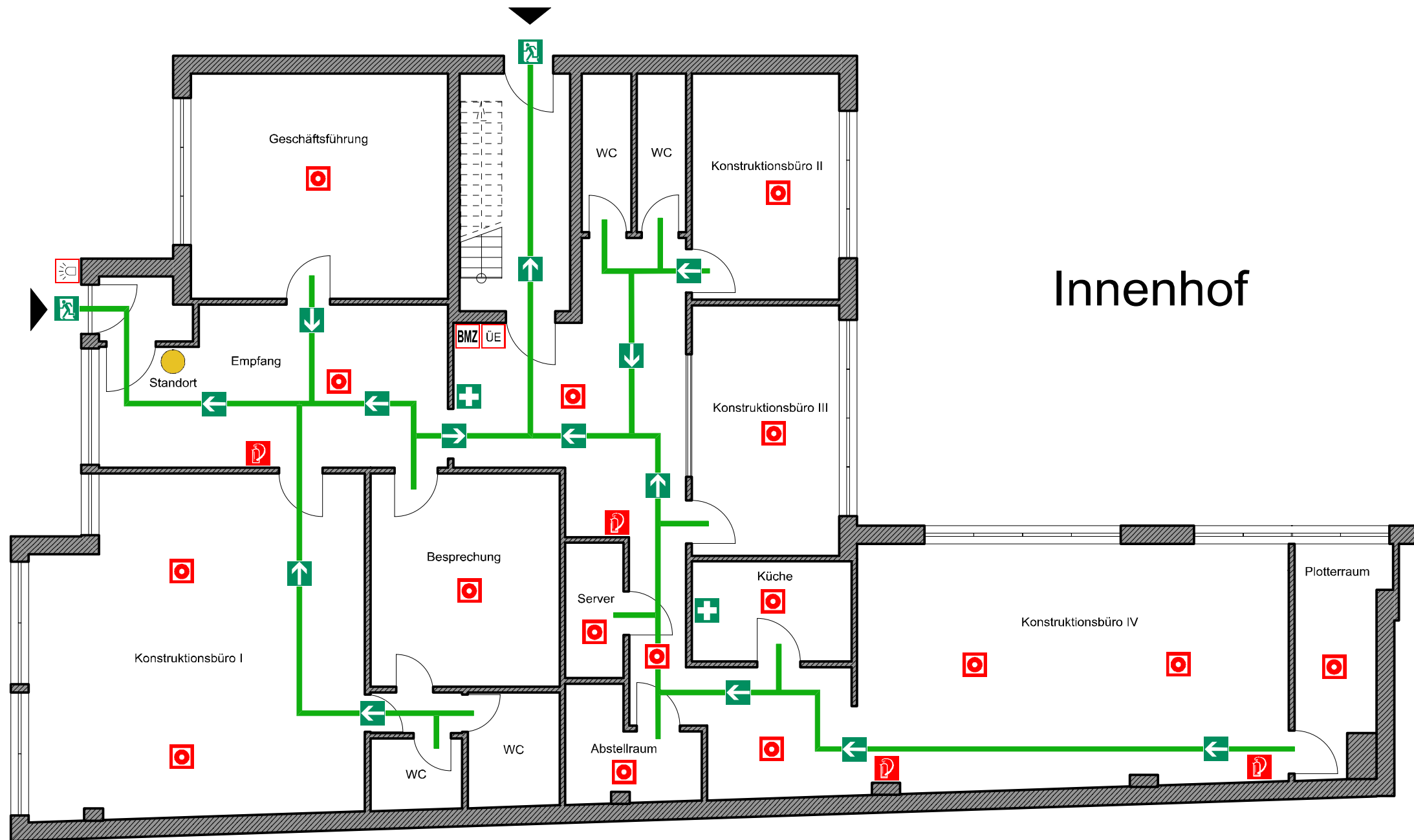


# FLUCHT- UND RETTUNGSPLAN

Untere Mühlengasse



IM NOTFALL	
Herr Udo Kulkens Mecklenburger Str. 22 47829 Krefeld Tel.: 02151 / 47 26 14 Mob. 0160 / 96 48 34 85	Nächstes Krankenhaus: St. Josef - Hospital Uerdingen Kurfürstenstr. 69 47829 Krefeld Tel.: 02151 / 452-0
Rettungsdienst / Rettungsleitstelle: Notruf: 110 Feuer: 112	Ärztlicher Notdienst: Tel.: 19 29 2

LEGENDE			
	Richtungsangabe		Standort
	Rettungsweg		Übertragungseinrichtung
	Erste Hilfe		Brandmeldezentrale
	Feuerlöschgerät		Blitzleuchte
	Brandmelder		

**Verhalten bei Unfällen  
Ruhe bewahren**

**1. Unfall melden** Telefon: (0) 112  
- Wo geschah es?  
- Was geschah?  
- Wie viele Verletzte?  
- Welche Arten von Verletzungen?  
- Warten auf Rückfragen!

**2. Erste Hilfe** Absicherung des Unfallortes  
- Versorgen der Verletzten  
- Anweisungen beachten

**3. Weitere Maßnahmen** Rettungsdienste einweisen  
- Schaulustige entfernen

**In case of an Accident  
Remain calm!**

**1. Call EMS** Call (0) 112 and report:  
- Who is calling?  
- What happened?  
- How many injured?  
- Where did it happen?  
- Wait on further inquiries!

**2. First Aid** - Make sure the area of the accident is safe.  
- Attend to the victim(s).  
- Observe instructions!

**3. Further arrangements** - Instruct ambulance or fire brigade.  
- Exclude onlookers.

**Verhalten im Brandfall  
Ruhe bewahren**

**1. Brand melden** Telefon (0) 112 anrufen  
- WER meldet?  
- WAS ist passiert?  
- WIE viele sind betroffen?  
- WO ist es passiert?  
- Warten auf Rückfragen!

**2. In Sicherheit bringen** - Gefährdete Personen mitnehmen.  
- Türen schließen.  
- Gekennzeichneten Fluchtweg folgen.  
- Keinen Aufzug benutzen.  
- Auf Anweisungen achten.

**3. Löschversuch unternehmen** - Feuerlöscher benutzen

**In case of fire  
Remain calm!**

**1. Call Fire Dept.** Call (0) 112 and report:  
- Who is calling?  
- What happened?  
- How many injured?  
- Where did it happen?  
- Wait on further inquiries!

**2. Evacuation Procedures** - Evacuate everyone endangered by the fire. Shut all doors.  
- Follow emergency exit routes.  
- Do not use elevator!  
- Using all appropriate procedures.

**3. Try to extinguish the fire** - Use fire-extinguisher.

**Flucht- und Rettungsweg**

Gezeichnet: AKOS/S.P.  
Datum: 05.01.2010  
Untere Mühlengasse 2b  
47829 Krefeld  
Tel.: 02151 / 65927-0  
Fax.: 02151 / 65927-29  
Blattgröße: 297x420